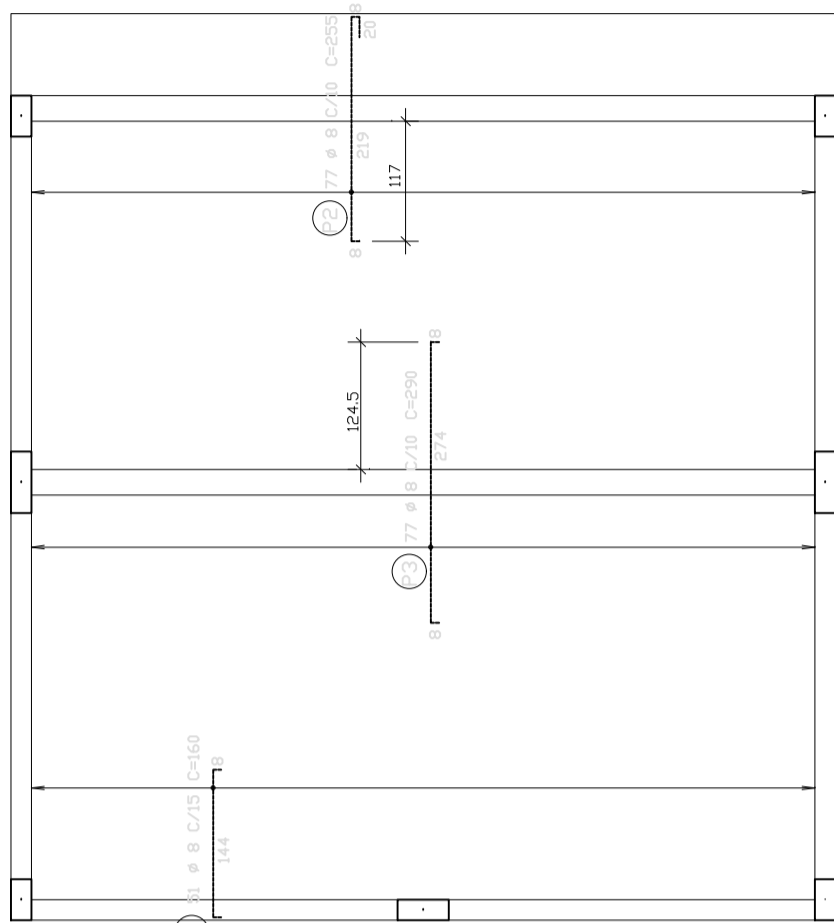
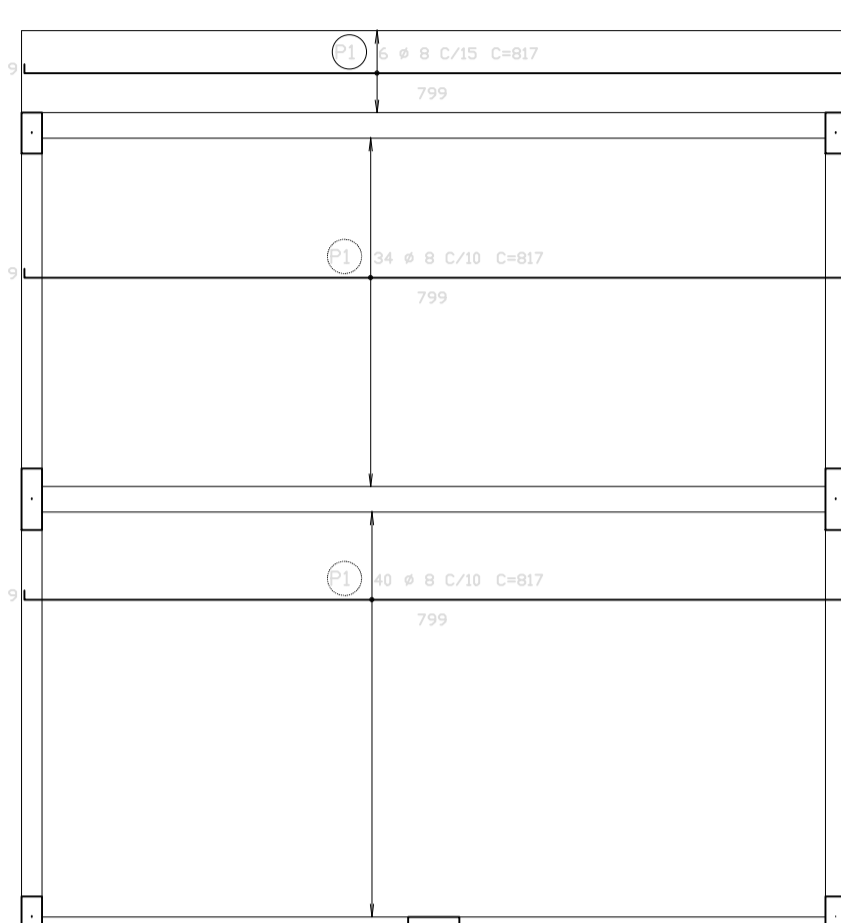


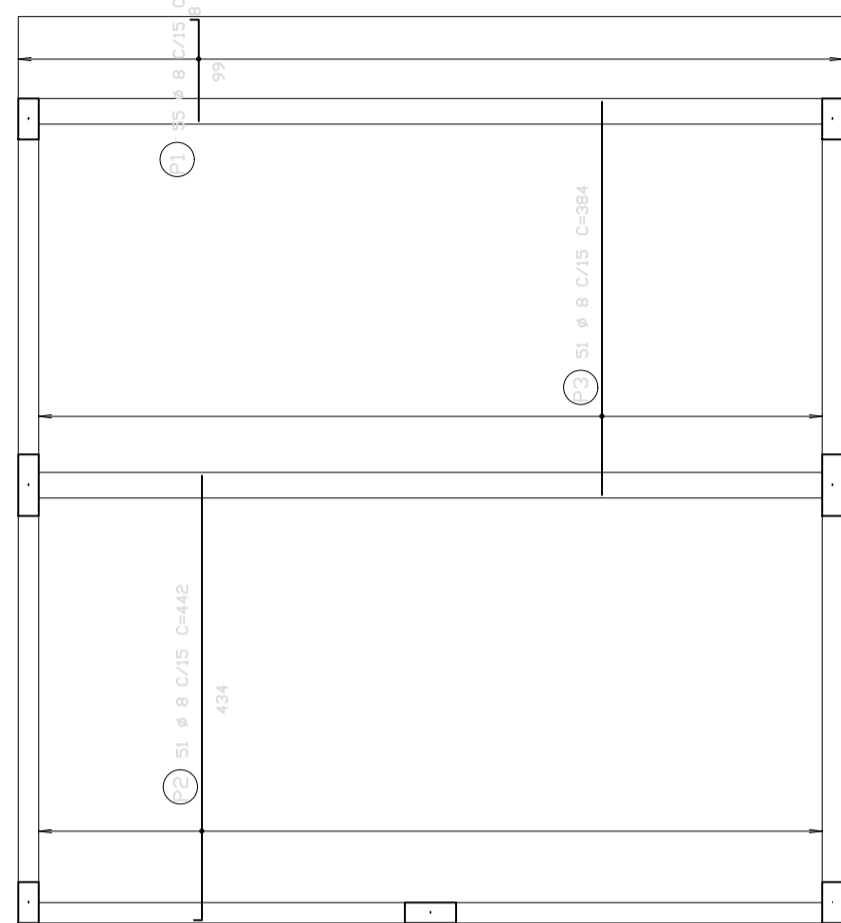
● ARMAÇÃO NEGATIVA HOR DAS LAJES DO PAV.COBERTA  
ADENSADOR DE LODO, DESAGUADORA E CLARIFICADOS  
ESCALA: 1/50



● ARMAÇÃO NEGATIVA VERT DAS LAJES DO PAV.COBERTA  
ADENSADOR DE LODO, DESAGUADORA E CLARIFICADOS  
ESCALA: 1/50

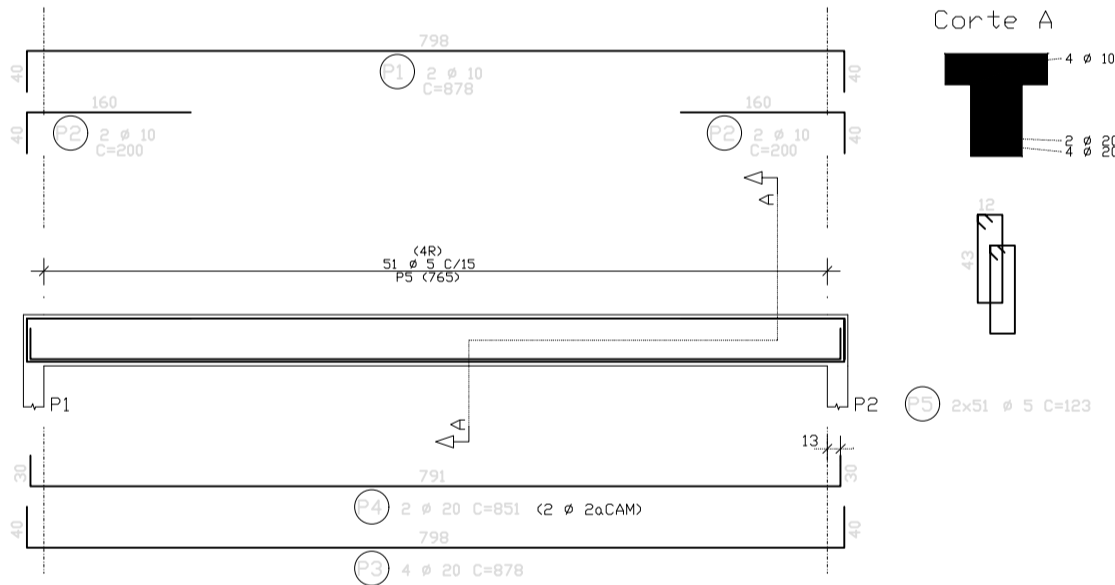


● ARMAÇÃO POSITIVA HOR DAS LAJES DO PAV.COBERTA  
ADENSADOR DE LODO, DESAGUADORA E CLARIFICADOS  
ESCALA: 1/50

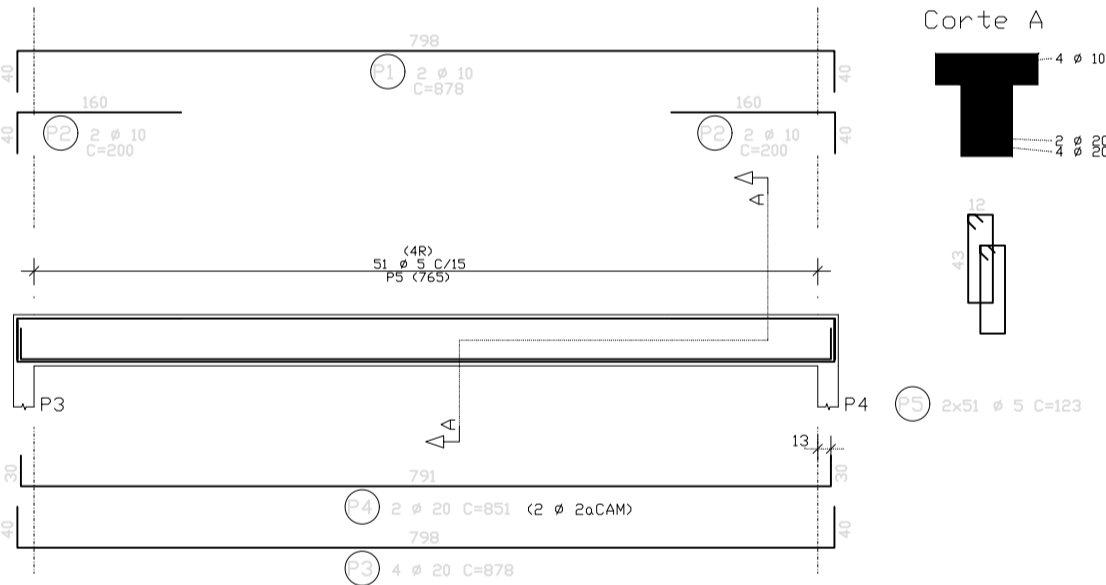


● ARMAÇÃO POSITIVA VERT DAS LAJES DO PAV.COBERTA  
ADENSADOR DE LODO, DESAGUADORA E CLARIFICADOS  
ESCALA: 1/50

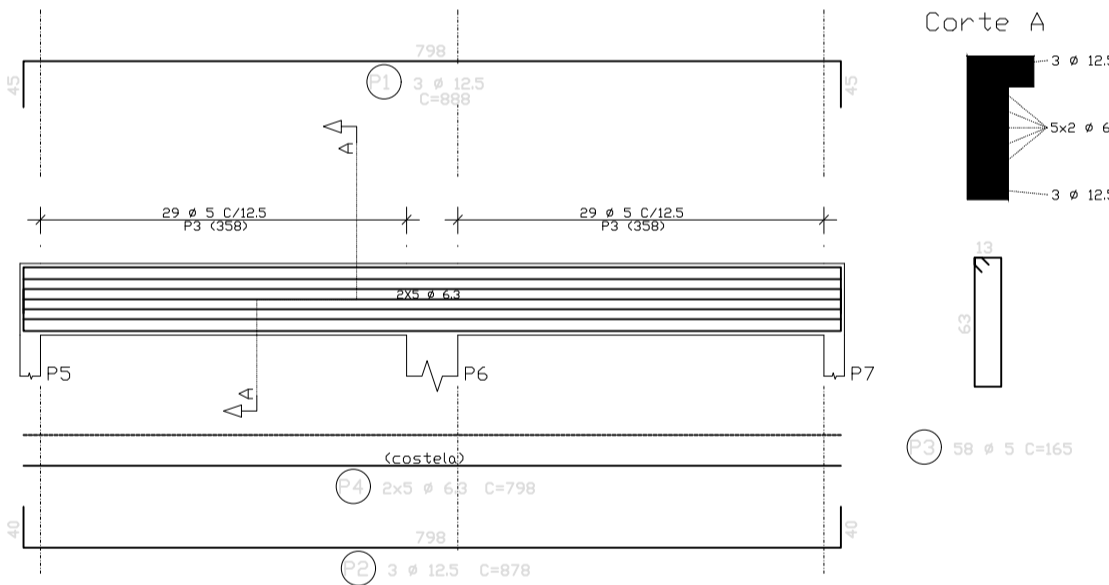
V201 25/50



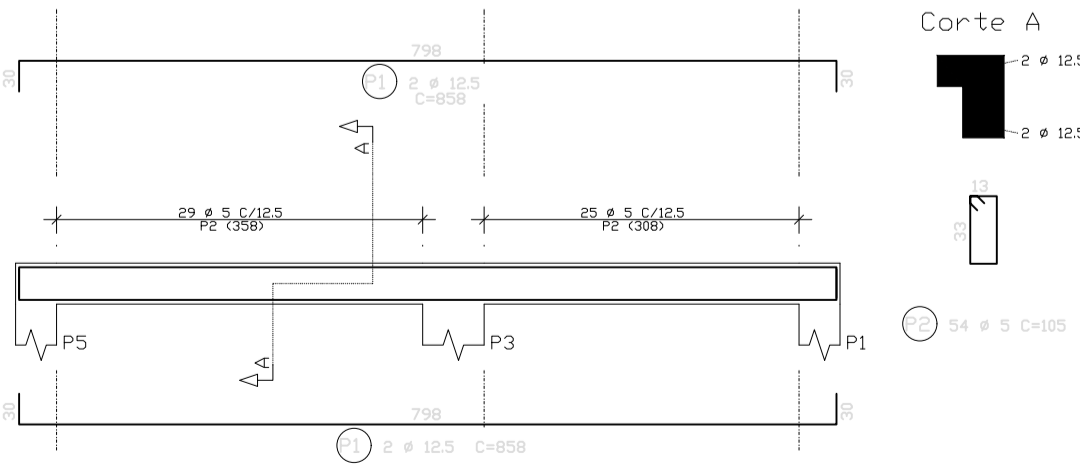
V202 25/50



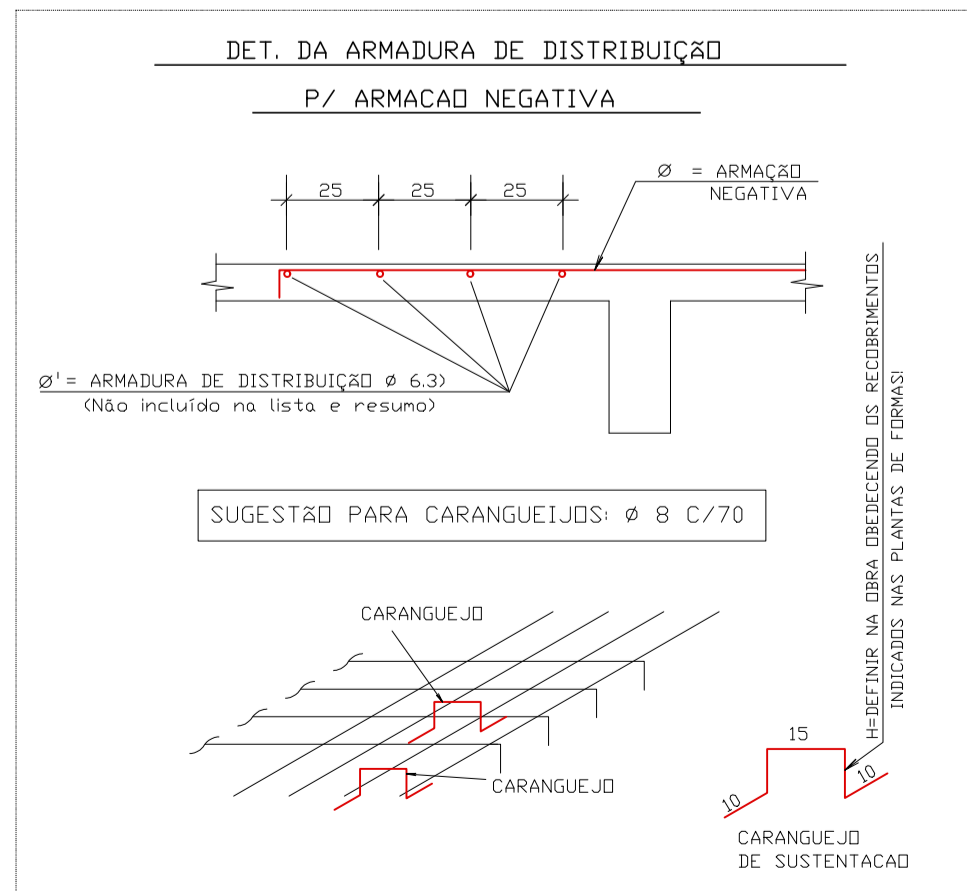
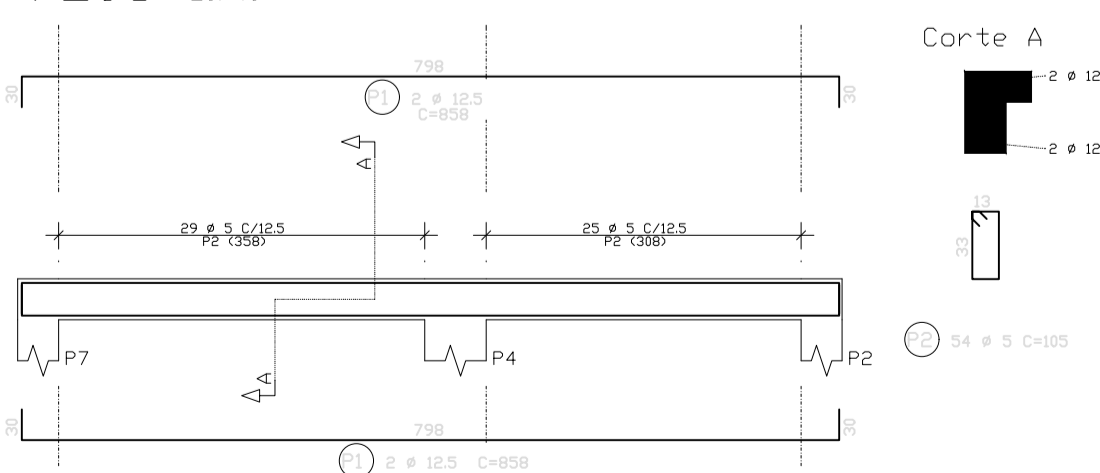
V203 20/70



V204 20/40



V205 20/40



NOTAS/LEGENDA

ESPECIFICAÇÕES PARA EXECUÇÃO DA ESTRUTURA DE CONCRETO	
- Fck DE PROJETO: 40 MPa	
- MÓDULO DE ELASTICIDADE MÍNIMO: 35000 MPa	
- CONSUMO MÍNIMO DE CIMENTO POR M3 DE CONCRETO: 350 kg	
- PRAZO DE RETIRADA DAS FORMAS:	
- LATERAIS DE VIGAS: 3 DIAS, DESDE QUE Fcj > 16 MPa;	
- FUNDO DE VIGAS: 7 DIAS, DESDE QUE Fcj > 24 MPa E Ecd250Pa REESCORAR ATÉ 24 DIAS;	
- PILARES: 3 DIAS, DESDE QUE Fcj > 16 MPa;	
- LAJES: 7 DIAS, DESDE QUE Fcj > 24 MPa E Ecd250Pa REESCORAR ATÉ 21 DIAS;	
- SO RETIRAR ESCORAMENTO DE UM PAVIMENTO PELO MENOS 28 DIAS APÓS A SUA CONCRETAGEM E NUNCA ANTES DA CURA DO CONCRETO DE MAIS DE DOIS PAV. SUPERIORES	
Fcj - é a RESISTÊNCIA MÉDIA DO CONCRETO À COMPRESSÃO, PREVISTA PARA A IDADE DE J DIAS	
Ecd - é o MÓDULO DE ELASTICIDADE PARA A IDADE DE J DIAS	
- ESTES PRAZOS PODEM SER ALTERADOS SE FOR CONTRATADO UM TECNÓLOGO DO CONCRETO PARA ACOMPANHAMENTO	
- APÓS A VERIFICAÇÃO DO INÍCIO DA PEGA DO CONCRETO, AS PEÇAS DEVERÃO ESTAR SEMPRE MOLHADAS E SE POSSÍVEL COBERTAS.	
- NÃO UTILIZAR ADITIVOS A BASE DE CLORÉTIOS.	
- TODAS AS JUNTAS DE MOVIMENTAÇÃO E DILATAÇÃO DEVERÃO SER CONVENIENTEMENTE SELADAS.	
- CASO SEJA NECESSÁRIO REALIZAÇÃO DE JUNTA DE CONCRETAGEM POR INTERRUÇÃO DE LANÇAMENTO, DEVE-SE PROCEDER O TRATAMENTO DA SUPERFÍCIE COM ESCOVAÇÃO NA DATA SUPERFICIAL E LAVAGEM DO Pó RESULTANTE DA OPERAÇÃO. CASO O INTERVALO SEJA SUPERIOR A 14 DIAS, DEVE-SE UTILIZAR ADESIVO ESTRUTURAL NA INTERFACE DA JUNTA DE CONCRETAGEM.	

ARMAÇÃO	POS	BIT (cm)	QUANT (cm)	COMPRIMENTO (cm)	UNIT (kg)	TOTAL (kg)
ARMAÇÃO NEGATIVA HOR DAS LAJES DO PAV.COBERTA						
50A	1	8	44	150	0,90	
50A	2	8	54	165	0,910	
50A	3	8	85	177	1,42	
ARMAÇÃO NEGATIVA VERT DAS LAJES DO PAV.COBERTA						
50A	1	8	51	160	0,60	
50A	2	8	77	250	1,9625	
50A	3	8	77	250	1,9625	
ARMAÇÃO POSITIVA HOR DAS LAJES DO PAV.COBERTA						
50A	1	8	80	177	0,910	
50A	2	8	51	160	0,60	
50A	3	8	51	160	0,60	
ARMAÇÃO POSITIVA VERT DAS LAJES DO PAV.COBERTA						
50A	1	8	51	160	0,60	
50A	2	8	51	160	0,60	
50A	3	8	51	160	0,60	
V201						
50A	1	10	2	878	1,756	
50A	2	10	4	200	800	
50A	3	20	4	878	3512	
50A	4	20	2	851	1702	
60B	5	5	102	123	12546	
V202						
50A	1	10	2	878	1,756	
50A	2	10	4	200	800	
50A	3	20	4	878	3512	
50A	4	20	2	851	1702	
60B	5	5	102	123	12546	
V203						
50A	1	12,5	3	888	2664	
50A	2	12,5	3	878	2634	
50A	3	5	58	165	9570	
50A	4	6,3	10	798	7980	
V204						
50A	1	12,5	4	858	3432	
50A	2	5	54	105	5670	
V205						
50A	1	12,5	4	858	3432	
50A	2	5	54	105	5670	

RESUMO AÇO CA 50-60			
ARMAÇÃO	BIT (cm)	COMPR (cm)	PESO (kg)
50A	5	460	71
50A	6,3	80	20
50A	8	1844	729
50A	10	31	36
50A	12,5	122	117
50A	20	104	857
Peso Total	60B		71 kg
Peso Total	50A		1154 kg

NOTA:  
CONFERIR INFORMAÇÕES DA TABELA ACIMA NA OBRA ANTES DA COBERTURA DAS ARMADURAS.

REVISÃO	DESCRIÇÃO	ELABORAÇÃO	VERIFICAÇÃO	APPROVAÇÃO	DATA
01					
02					
03					
04					
05					
06					
07					
08					
09					
10					
11					
12					
13					
14					
15					
16					
17					
18					
19					
20					
21					
22					
23					
24					
25					
26					
27					
28					
29					
30					
31					
32					
33					
34					
35					
36					
37					
38					
39					
40					
41					
42					
43					
44					
45					
46					
47					
48					
49					
50					
51					
52					
53					
54					
55					
56					
57					
58					
59					
60					
61					
62					
63					
64					
65					
66					
67					
68					
69					
70					
71					
72					
73					
74					
75					
76					
77					
78					
79					
80					
81					
82					
83					
84					
85					
86					
87					
88					
89					
90					
91					
92					
93					
94					
95					
96					
97					
98					
99					
100					